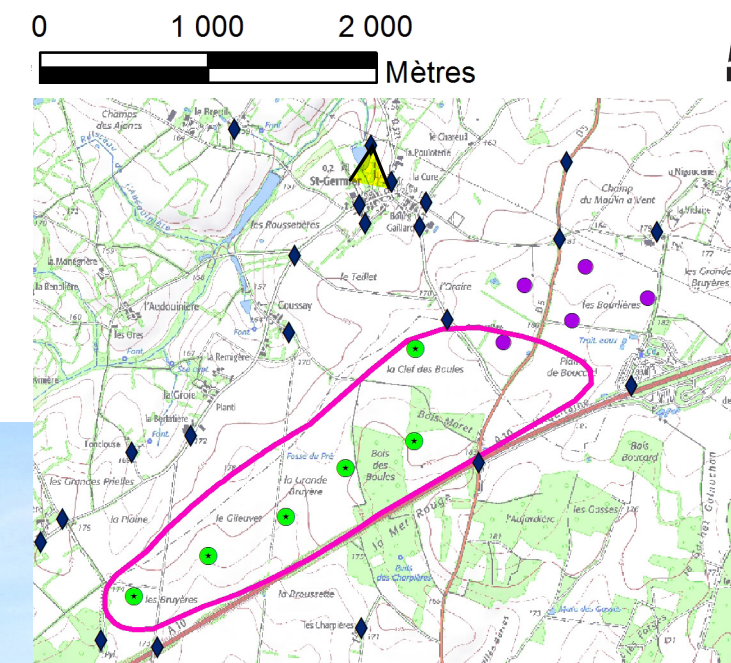


e) Les perceptions depuis d'autres sites fréquentés, touristiques ou patrimoniaux non protégés

Photomontage 42 : St-Germier, espace public proche de l'étang ; une perception nulle à très faible

Latitude	Longitude	Date	Heure	Azimut (°)	Assemblage panoramique	Focale équiv. (24x36)	Angle de champ (°)	Distance à l'éolienne la plus proche (m)	Distance à l'éolienne la plus éloignée (m)
46° 27'51.70" N	0° 2'25.61" O	30/03/2017	8:39	189	Non	50	40	1 240	3 030

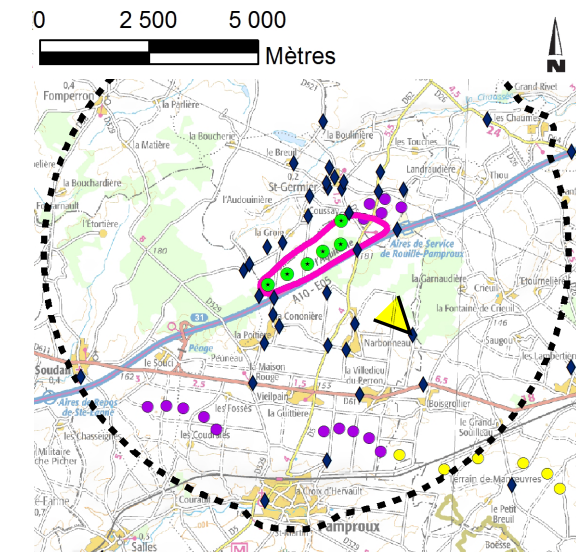


Un petit étang avec un sentier périphérique sont situés au nord du bourg de Saint-Germier ; la végétation dense autour de ce dernier filtre très fortement les vues vers le bourg et vers le parc éolien.



Photomontage 43 : Sentier de Petite Randonnée (PR) autour du Bois des Cartes ; perception en harmonie avec les lignes de force du paysage

Latitude	Longitude	Date	Heure	Azimut (°)	Assemblage panoramique	Focale équiv. (24x36)	Angle de champ (°)	Distance à l'éolienne la plus proche (m)	Distance à l'éolienne la plus éloignée (m)
46° 25' 49.99" N	0° 0' 49.22" O	16/03/2017	11:42	311	Oui - 2 photos	-	90	2 815	3 100



E1

E2

E3

E4

E5

E6

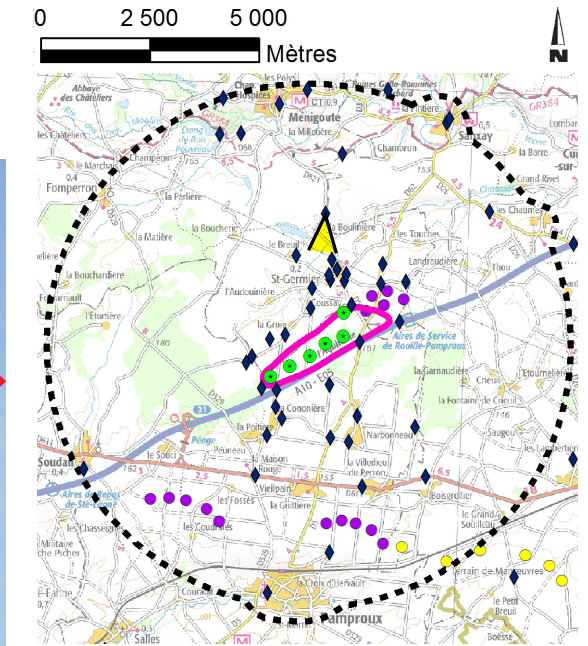
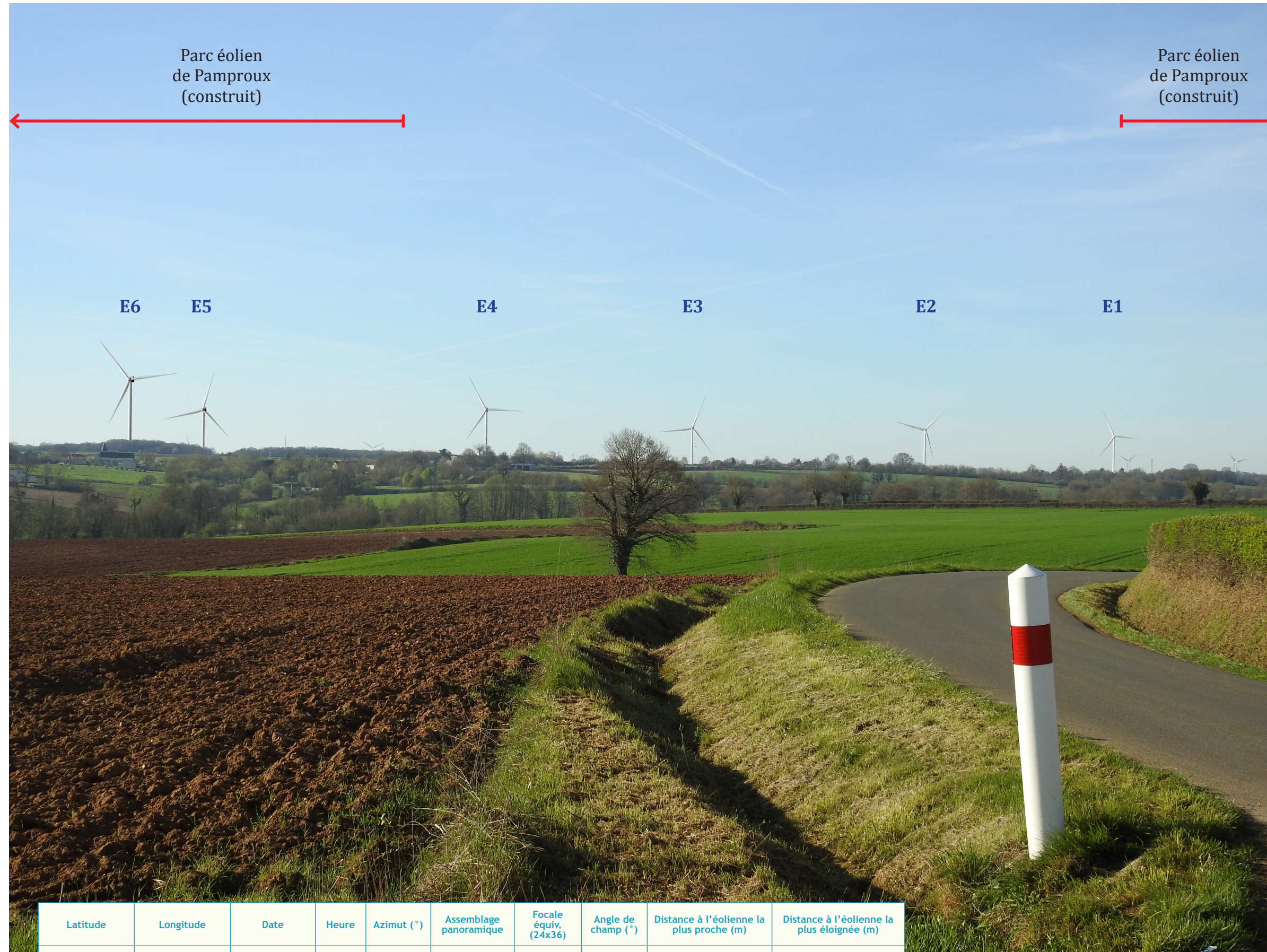


Un petit sentier pédestre s'établit sur le secteur du Bois des Cartes. Le plus souvent les vues y seront fermées car situées en arrière d'écrans boisés. Toutefois, une vue ponctuelle sera ouverte en direction des éoliennes au sud-ouest du sentier. Le parc offrira ici une perception particulièrement harmonieuse en formant une ligne d'éoliennes dont les intervalles impriment un rythme régulier sur l'horizon.



f) Les intervisibilités avec les autres parcs ou projets de parcs éoliens de l'aire rapprochée

Photomontage 44 : D521 au nord de Saint-Germier ; perception cohérente avec les lignes de force du paysage



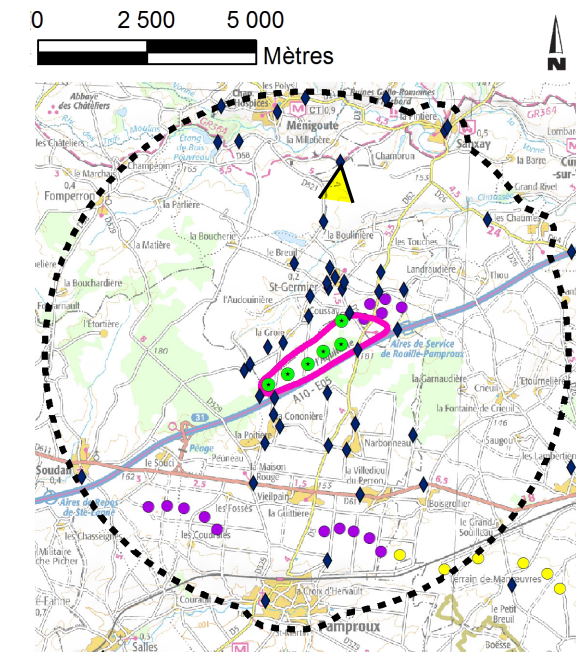
Cette perception sur la D521 qui relie Ménigoutte à Saint-Germier permet de constater une intervisibilité modérée avec le parc existant de Pamproux qui apparaît de manière partielle sur l'horizon. Il a est à noter la cohérence d'implantation du projet avec les lignes de forces du paysage ; en effet le projet éolien souligne ici le relief de la vallée et semble particulièrement en accord avec l'effet de courbure de la route et de la vallée.

Latitude	Longitude	Date	Heure	Azimut (°)	Assemblage panoramique	Focale équiv. (24x36)	Angle de champ (°)	Distance à l'éolienne la plus proche (m)	Distance à l'éolienne la plus éloignée (m)
46° 28' 25.55" N	0° 2' 34.31" O	30/03/2017	8:48	183	Non	50	40	2 300	3 950



Photomontage 45 : GR 364 ; perception ponctuelle, semi-filtrée, avec intervisibilité modérée

E6 E5 E4 E3 E2 E1



Éolienne la plus proche : 3 630 mètres

Contexte de la prise de vue

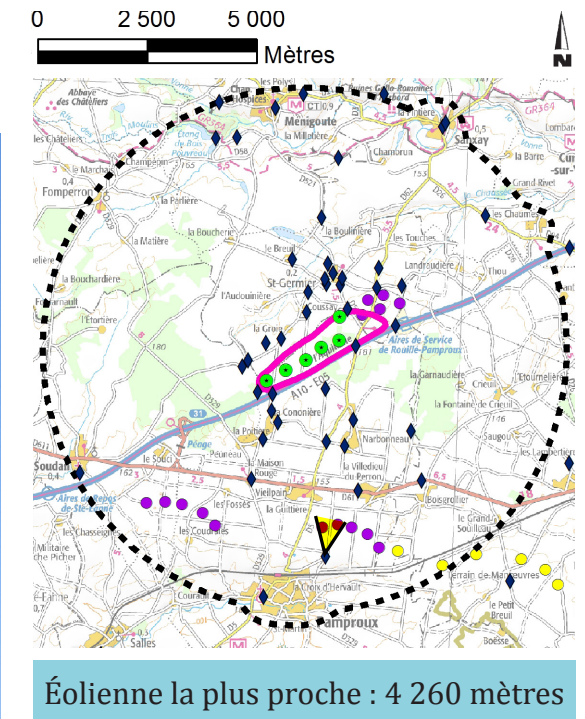


Latitude	Longitude	Date	Heure	Azimut (°)	Assemblage panoramique	Focale équiv. (24x36)	Angle de champ (°)	Distance à l'éolienne la plus proche (m)	Distance à l'éolienne la plus éloignée (m)
46° 29' 10.12" N	0° 2' 18.79" O	30/03/2017	8:57	185	Non	50	40	3 630	5 360

Les perceptions franches du parc éolien sont assez rares depuis le GR 364 compte tenu d'un contexte généralement fermé par les haies bocagères qui l'accompagnent (voir photographie représentant le contexte). Ce point de vue n'est donc pas représentatif car il montre une perception rare, très ponctuelle, vers les éoliennes situées au sud. L'intervisibilité avec les éoliennes existantes de Saint-Germier donne le sentiment d'un seul parc puisque le projet se situe sur le même plan avec une échelle cohérente des mâts des deux projets. L'intervisibilité avec le parc de Pamproux demeure très modérée car seules 2 éoliennes (sur 10 construites) sont visibles sur l'horizon lointain. Les éoliennes du projet apparaissent plus ou moins filtrées par le contexte bocager (perception de E2 et E3 fortement filtrée).



Photomontage 46 : Près de la ZA au nord-est de Pamproux ; intervisibilité modérée car assez confidentielle



Il faut sortir de l'agglomération de Pamproux (située dans une dépression du relief) et se positionner sur le haut plateau au nord de la voie ferrée, pour observer l'intervisibilité du parc de Pamproux avec les parcs de Saint-Germier-Pamproux.

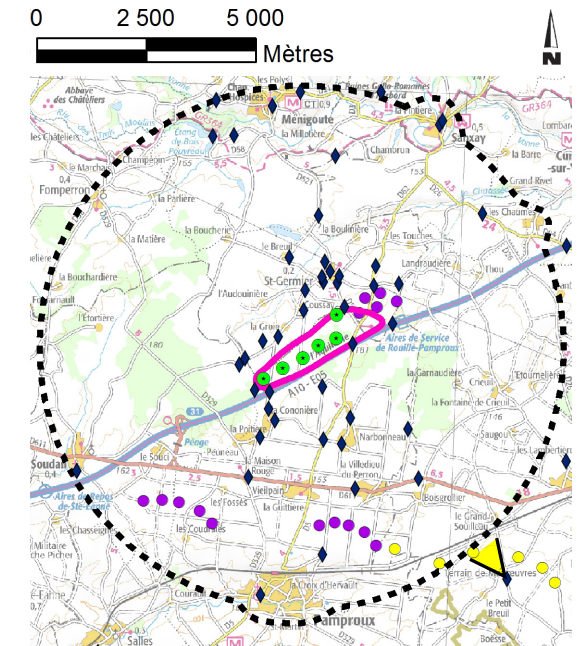
Le projet apparaît ici en cohérence d'implantation avec celui de Saint Germier dont la perception n'est que partielle car limitée par une haie bocagère résiduelle.

Cette perception est située sur une route assez peu fréquentée et concerne principalement les exploitants agricoles et personnes qui travaillent sur la zone d'activité ce qui limite l'enjeu de perception.

Les éoliennes existantes de Pamproux disposées en deux groupes de 5 caractérisent déjà fortement le plateau agricole de Pamproux et font partie du paysage quotidien des habitants. Les éoliennes en projet viendront donc s'implanter en complémentarité dans un cadre paysager déjà bien caractérisé comme favorable aux énergies renouvelables.

Latitude	Longitude	Date	Heure	Azimut (°)	Assemblage panoramique	Focale équiv. (24x36)	Angle de champ (°)	Distance à l'éolienne la plus proche (m)	Distance à l'éolienne la plus éloignée (m)
46° 24' 14.39" N	0° 2' 16.06" O	16/03/2017	14:33	5	Non	50	40	4 260	5 520





Un projet de 6 éoliennes s'établit sur ce secteur au nord de Petit-Breuil, sur le plateau agricole.

Situé non loin du terrain de manoeuvre de Bougon, ce secteur du plateau conserve des haies bocagères relic-tuelles qui bordent les petites routes et chemins d'exploitation.

La fréquentation du secteur est faible et l'enjeu de perception à relativiser en conséquence.

L'espace de respiration entre les deux projets éolien est assez important puisque plus de 6 kilomètres les séparent.

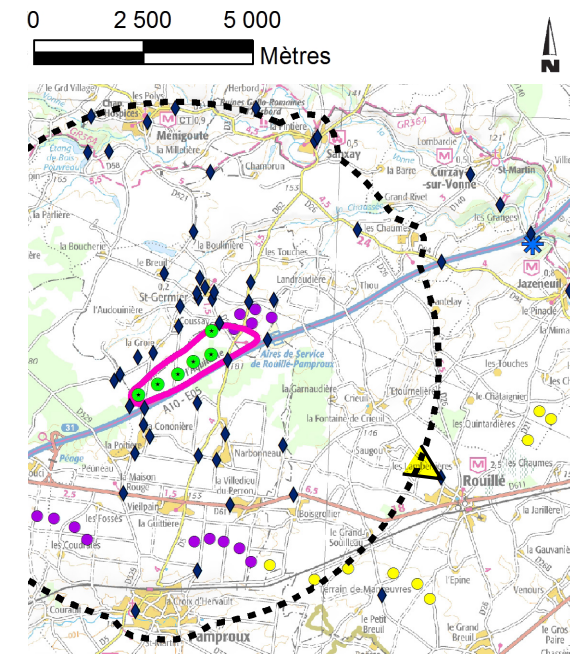
Latitude	Longitude	Date	Heure	Azimut (°)	Assemblage panoramique	Focale équiv. (24x36)	Angle de champ (°)	Distance à l'éolienne la plus proche (m)	Distance à l'éolienne la plus éloignée (m)
46° 24' 1.49" N	0° 1' 2.83" E	16/03/2017	12:00	318	Non	50	40	6 770	7 230



### 3.3.3. Perceptions du projet dans l'aire éloignée

#### a) Les vues depuis les agglomérations

Photomontage 48 : Rouillé, au nord-ouest du bourg ; perception semi-lointaine et semi-filtrée



Cette vue concerne une petite voie peu fréquentée située au nord-ouest du bourg de Rouillé.

Le parc existant de Saint-Germier apparaît ici bien perceptible tandis que celui en projet de Pamproux\_Saint Germier qui s'établit dans la continuité du premier n'est que moyennement perceptible car masqué par des rideaux boisés (perception de 3 éoliennes sur 6).

Latitude	Longitude	Date	Heure	Azimut (°)	Assemblage panoramique	Focale équiv. (24x36)	Angle de champ (°)	Distance à l'éolienne la plus proche (m)	Distance à l'éolienne la plus éloignée (m)
46° 25' 30.35" N	0° 02' 01.31" E	30/03/2017	11:21	293	Non	50	40	5 970	7 180